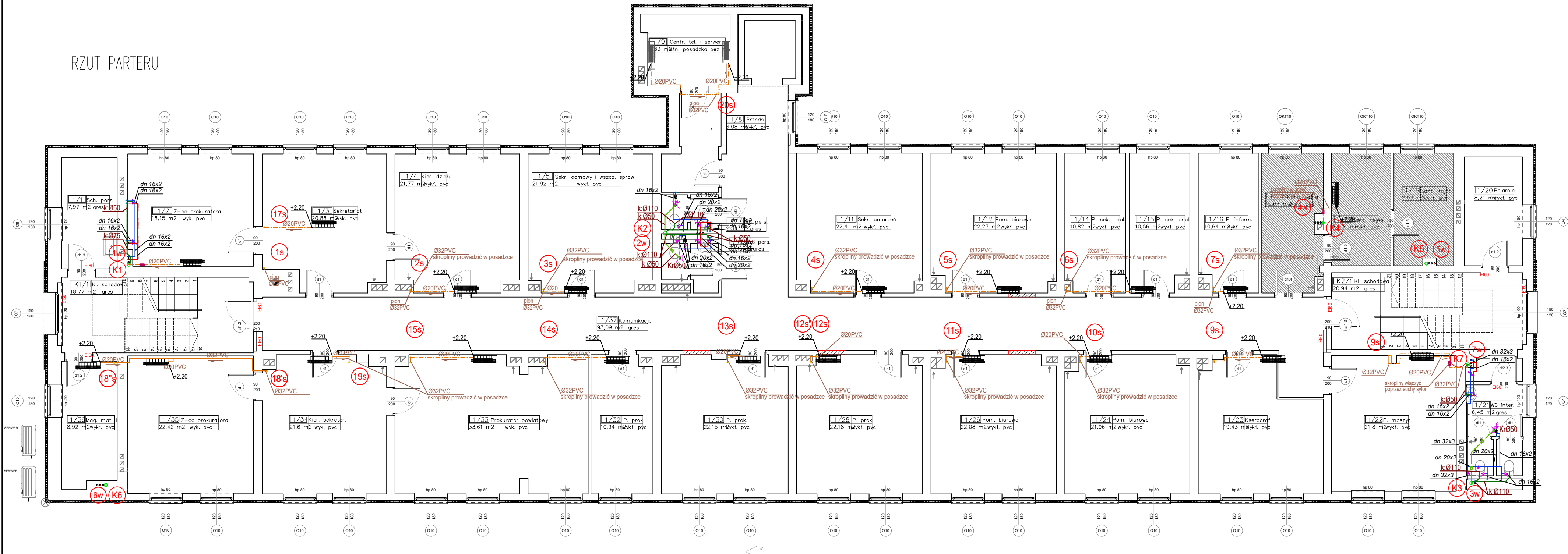


RZUT PARTERU



- LEGENDA:
- - - - - kanalizacja sanitarna - podjeŝcia do urzdzeŋ
  - - - - - kanalizacja sanitarna - podstropowa
  - - - - - przewody skroplin
  - - - - - instalacja wody zimnej
  - - - - - instalacja wody ciepłej
  - - - - - instalacja cyrkulacji c.w.u.
  - - - - - instalacja wody hydrantowej
  - 1W - pion instalacji wody zimnej, ciepłej i cyrkulacji
  - 1H - istniejcy pion instalacji wody hydrantowej
  - K1 - pion kanalizacji sanitarnej
  - 1S - pion skroplin
  - zawór ze zczk do wza i zaworem zwrotnym HA
  - przejcie pozo.

Jednostka projektowa:	<b>CANEA</b> CANEA Inżynieria i Komputery - Artur Polakowski 25-035 Kielce, Al. Legionów 3/4 tel: (41) 344-7000; fax: (41) 344-77-80; e-mail: biuro@canea.com.pl	
Investor:	Prokuratura Okręgowa w Kielcach ul. Mickiewicza 7, 25-352 Kielce woj. świętokrzyskie	
Temat:	REMONT BUDYNKU PROKURATURY OKRĘGOWEJ W KIELCACH UL. SANDOMIERSKA 106	
Adres obiektu:	25-318 Kielce, ul. Sandomierska 106 działki nr ewid. 600/18 i 600/20, obręb 0017 Kielce	
Branża:	INSTALACJE SANITARNE WOD.-KAN.	
Nr proj.:	2024-06-02	Stadium: PROJEKT TECHNICZNY
Data:	10.2024	
FUNKCJA	NAZWISKO	PODPIS
Projektował:	mgr inż. Ewa Baraniak upr. nr: SWK/0113/PBS/15	
Opracował:		
Sprawdził:	mgr inż. Paweł Kwiecień upr. nr: SWK/0245/PBS/19	
Tytuł:	KONDYGNACJA +0 WOD.-KAN.	
Rewizja:	A	Skala: 1:100
Rys.:	PT-SWK-002	